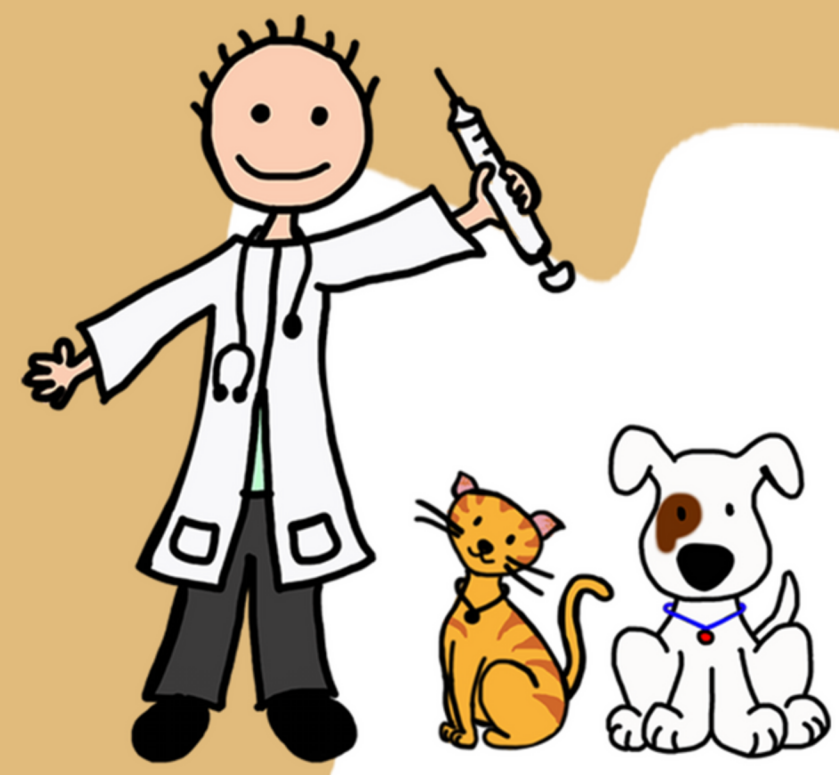


១០ចំណុចសំខាន់ៗដែលអ្នកគួរយល់ដឹងអំពីជំងឺឆ្លើងឆ្លុត

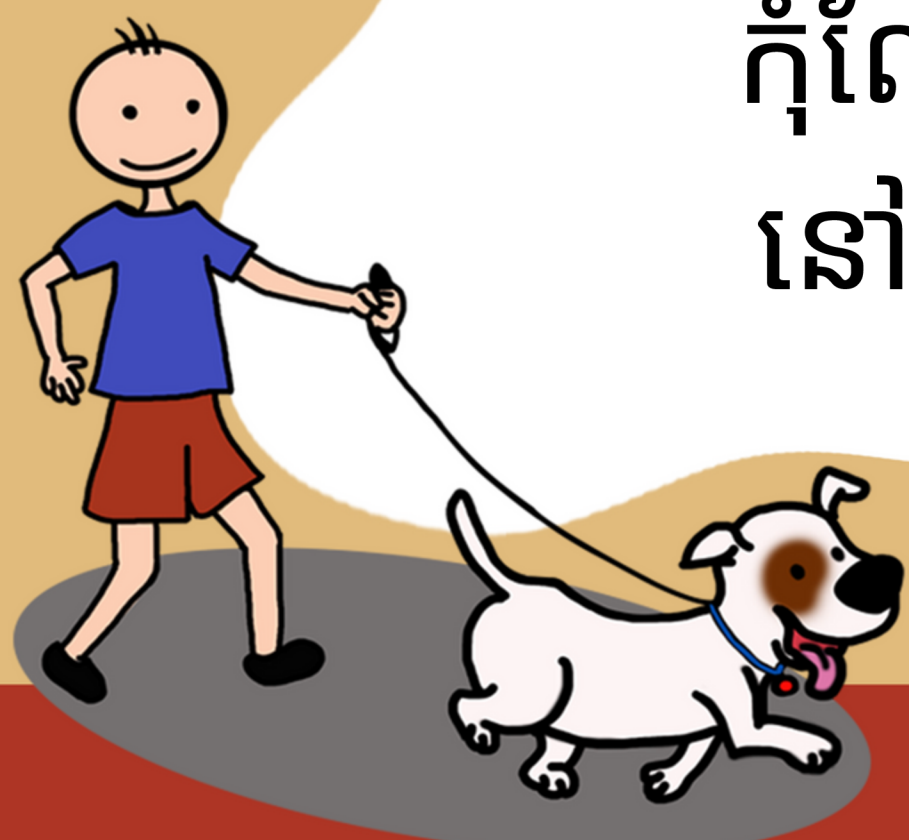


សូមយកឆ្លើងនិងឆ្លុតរបស់អ្នកទៅចាក់វ៉ាក់សាំងបង្ការជំងឺឆ្លើងឆ្លុតជាទៀងរាល់ឆ្នាំ។

សូមថែទាំសត្វចិញ្ចឹមរបស់អ្នកឱ្យបានល្អ ផ្តល់អាហារឱ្យបានគ្រប់គ្រាន់ និងឱ្យពួកវារស់នៅកន្លែងដែលមានសុវត្ថិភាព។



កុំលែងសត្វចិញ្ចឹមរបស់អ្នកលើដងផ្លូវ និងនៅតាមទីសាធារណៈផ្សេងៗដោយសេរី។



សូមលាងរូបសភាមៗជាមួយសាប៊ូ និងទឹកមានលំហូរ។



ផ្តល់ដំណឹងទៅកាន់មនុស្សចាស់ដូចជាលោកគ្រូអ្នកគ្រូ អាណាព្យាបាលភ្លាមៗពេលត្រូវឆ្លើងឆ្លុតខាំ និងសូមឱ្យពួកគេជូនអ្នកទៅមណ្ឌលសុខភាព «មន្ទីរពេទ្យឬគ្លីនិកដែលមានផ្តល់សេវាព្យាបាល»។



សូមកុំធ្វើបាបសត្វឆ្លើង ឬសត្វឆ្លា។ កុំទាត់ កុំទាញកន្ទុយ ឬគប់ដុំថ្មទៅលើពួកវា។



សូមនៅឱ្យឆ្ងាយពីសត្វឆ្លើង និងសត្វឆ្លាអនាថា។ កុំរំខានសត្វឆ្លើង និងសត្វឆ្លាពេលកំពុងដេក កំពុងស៊ី ឬកំពុងបំបៅដោះកូន។



ត្រូវចាំថា មនុស្សអាចឆ្លងជំងឺឆ្លើងឆ្លុតតាមរយៈទឹកមាត់ពីការខាំឬខ្ទាច របស់សត្វឆ្លើងឆ្លាដែលកើតជំងឺឆ្លើងឆ្លុត។

ជំងឺឆ្លើងឆ្លុតសម្លាប់មនុស្ស និងសត្វដែលបានឆ្លងជំងឺឆ្លើងឆ្លុត។



ជំងឺឆ្លើងឆ្លុតអាចបង្ការបានដោយយកសត្វឆ្លើងនិងសត្វឆ្លា របស់អ្នកទៅចាក់វ៉ាក់សាំងការពារជំងឺឆ្លើងឆ្លុត។

